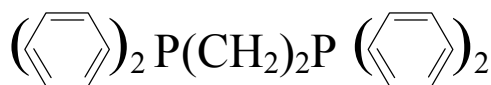


# DPPE®

## 化合物名

1,2-ビス(ジフェニルホスフィノ)エタン  
1,2-Bis (diphenylphosphino) ethane

## 構造式



## 物性

### 外観

白色微粉末

### 融点

139~141°C

### 溶解性

芳香族炭化水素、エーテルに可溶  
脂肪族飽和炭化水素、アルコールに難  
溶、水に不溶

### 安定性

空気中でゆっくり酸化される

### 毒性

LD<sub>50</sub> 1,000mg/kg以上 (マウス経口)  
変異原性 陰性 (Ames試験)

## 分子量

398.4

## CAS No.

1663-45-2

## 化審法

新規化学物質

## 規格

純度/96.0%以上

## 包装単位

10kg

## ステージ

コマーシャル

## 参考技術情報

### (1) 有機合成反応触媒

#### 1. エタノールの選択的合成



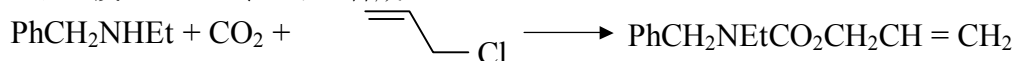
特開昭58-26830号公報

#### 2. カーバメートの合成



特公平3-4064号公報

#### 3. ウレタン及びカーボネートの合成



特開平4-230650号公報



北興化学工業株式会社

〒103-8341 東京都中央区日本橋本町一丁目5番4号  
(住友不動産日本橋ビル)

ファインケミカル事業グループ

TEL:03-3279-5142 FAX:03-3279-3857

<http://www.hokkochem.co.jp>